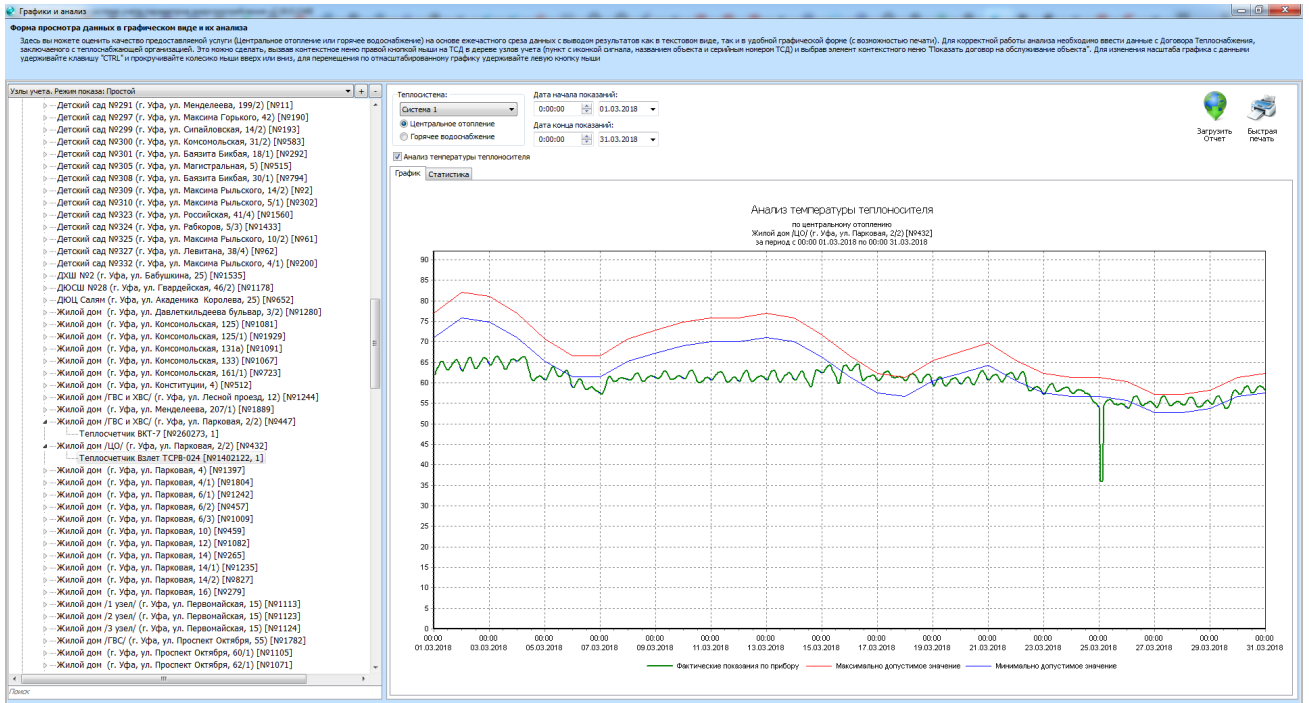


Графики и анализ



Данный модуль запускается при нажатии кнопки "Анализ" на Панели инструментов главного окна клиента ИСУРПЭ и позволяет оценить качество предоставляемой услуги по центральному отоплению или горячему водоснабжению на основе ежечастного среза данных с выводом результатов как в текстовом виде, так и в удобной графической форме с возможностью печати результата.



Подсказка

Производить анализ и просматривать данные в виде графиков возможно только для приборов учета группы "Теплосчетчики".

Элементы формирования данных для анализа аналогичны элементам

формирования отчетной ведомости и подробно описаны в разделе "

Настройки

отчетной ведомости", но присутствуют некоторые отличия:

Теплосистема: Система 1

Центральное отопление
Горячее водоснабжение

Дата начала показаний: 0:00:00 05.06.2018

Дата конца показаний: 0:00:00 06.06.2018

Загрузить Отчет

Быстрая печать

Анализ температуры теплоносителя

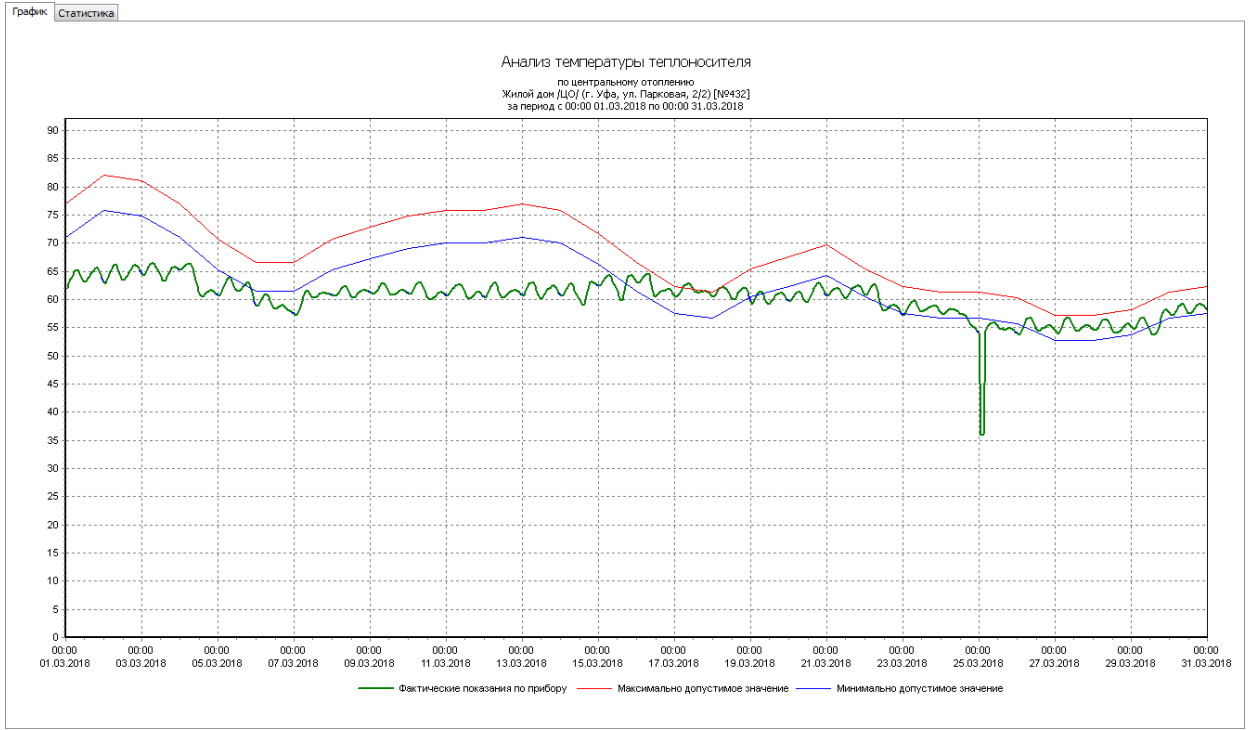
- Можно указать тип выбранной теплосистемы - центральное отопление или горячее водоснабжение;
- Присутствуют поля для точного задания времени начала и конца показаний, по которым будет производиться анализ или построение графиков;
- Для проведения анализа необходимо отметить пункт "Анализ температура теплоносителя".

Внимание!

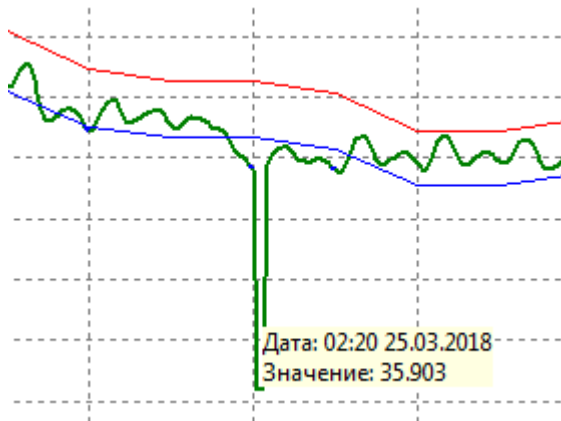
Для корректной работы анализа необходимо ввести данные с договора на обслуживание.
Подробнее смотрите раздел [Договор на обслуживание](#).

После настроек всех необходимых параметров будет построен график содержащий либо проведенный анализ данных либо часовые отчетные данные.

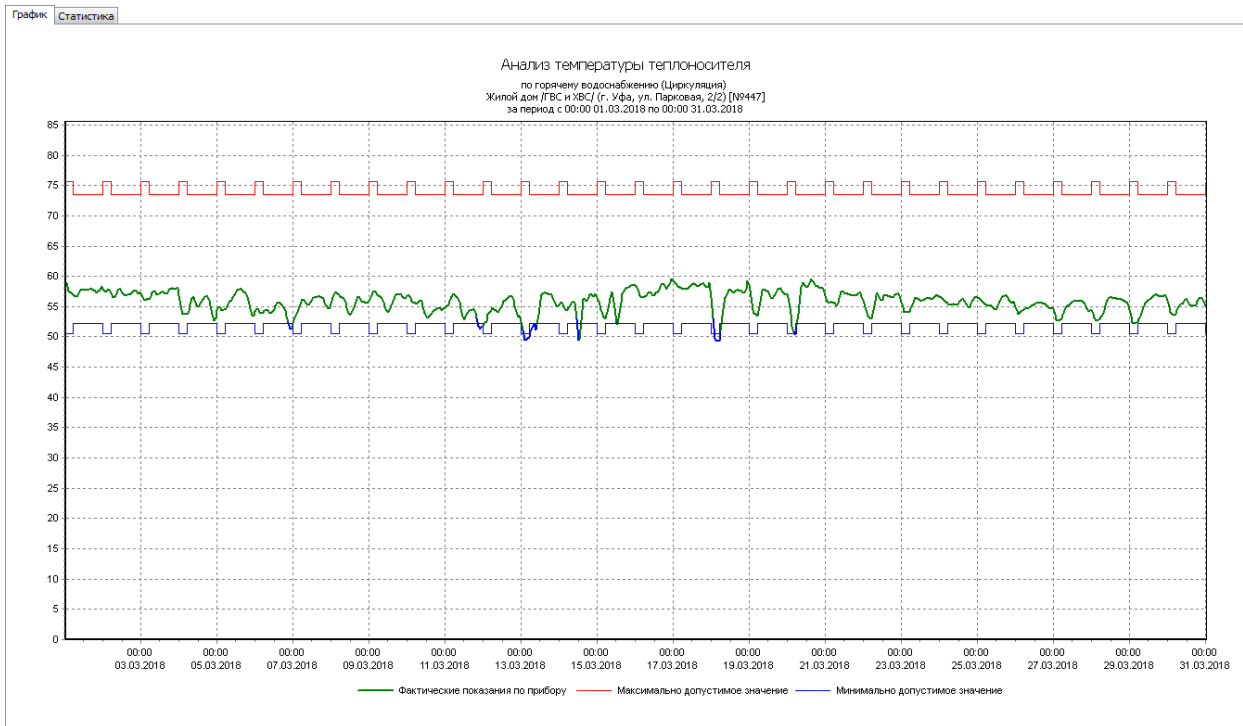
Анализ температуры теплоносителя по центральному отоплению с 01.03.2018 по 31.03.2018 может выглядеть так:



По данному графику видно, что температура теплоносителя не соответствовала температурному графику для данного объекта в начале месяца, а 25.03.2018 в 2:20 температура теплоносителя упала до 35,9°C:

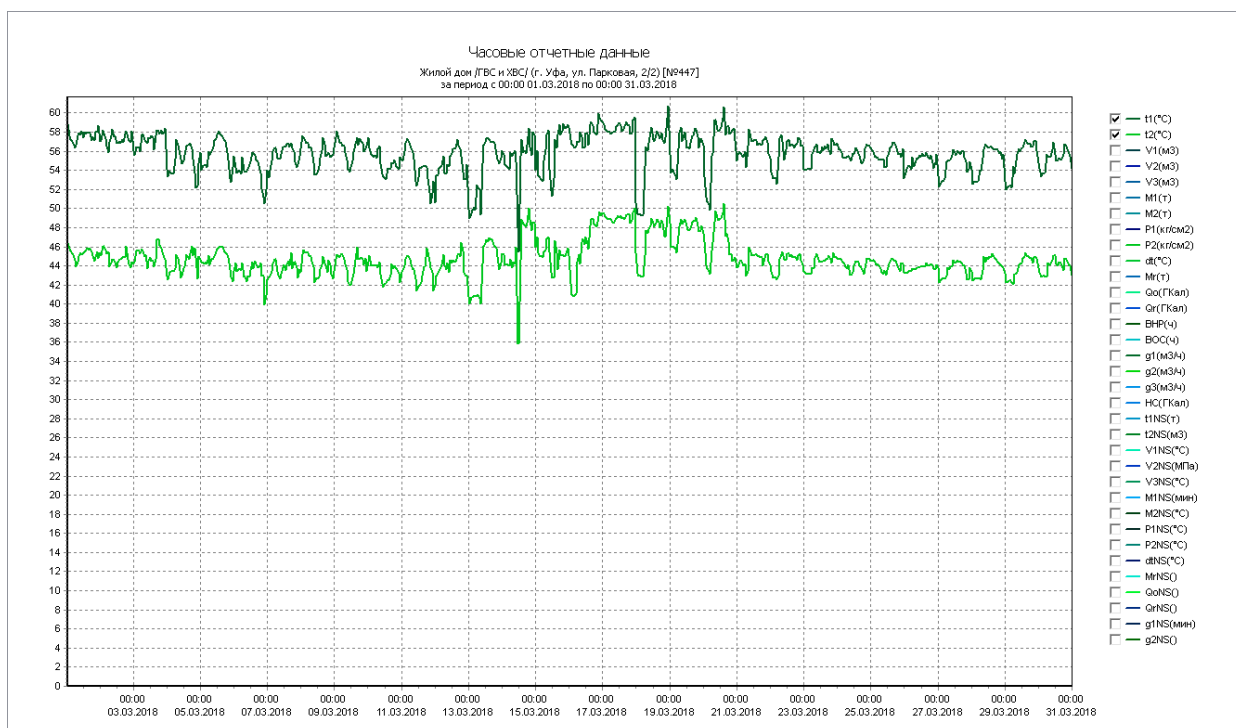


Анализ температуры теплоносителя по горячему водоснабжению (Циркуляция) с 01.03.2018 по 31.03.2018 может выглядеть так:



По данному графику видно, что в целом температура горячей воды находилась в заданных пределах.

Часовые отчетные данные с 01.03.2018 по 31.03.2018 могут иметь такой вид:



На панели, расположенной справа от графика, можно выбирать интересующие параметры прибора учета по которым необходимо увидеть данные в графическом виде.